

LEGENDE BRANDVOORZIENINGEN

UIT TE VOEREN WERKEN

- B1 plaatsen branddeuren in traphal
- B2 plaatsen voorlopige schotten tussen compartimenten teneinde brandoverlag te voorkomen
- B3 plaatsen branddeuren tussen keuken en refect
- B4 opschuiven (waar mogelijk) van voegen en openingen tussen vloerplaten en gordjingevels
- C1 ramen in zijgevels bovenstaande verdiepingen vervangen, teneinde rookluiken te bekomen met minimum opengangde oppervlakte van 1 m<sup>2</sup>
- D1 paniekvlucht voorzien op nooduitgang, linkse trappenhall
- D2 raam vervangen door nooduitgangsdeur, rechtse trappenhall
- E1 hussels verplaatsen van traphallen naar gangen in linkse vleugel
- E2 brandblussers plaatsen 1 per 150m<sup>2</sup> (zie aanduidingen op plannen)
- E3 automatische bluisinstallatie keukenaanrecht

SYMBOLEN bestaande voorzieningen

- brandwerende binnendeur(en) zelfsluitend - f 1/2 u
- vluchtdoor met paniekvlucht
- vluchtdoor
- rookluik in traphal
- brandhussel
- poederblusser
- CO2-bluisinstallatie + blusser
- sirene
- brandmeldknop
- sleutel in kastje
- ondergrondse hydrant
- noodverlichting



**A'aksent**

architectenbureau

ARCHITECTEN

Erik BOONEN, Julien DELAURE en An VAN HEES

Bergestraat 2

tel : 016 - 44.37.33

fax : 016 - 44.70.88

3220 HOLSBEEK

[www.aaksent.be](http://www.aaksent.be)

E-mail : [Aaaksent@skynet.be](mailto:Aaaksent@skynet.be)

opdrachtgever :	<b>DE ORANJERIE CVO</b> Boudewijkvest 3 3290 DIEST 013 - 35 09 90												
werf :	<b>DE ORANJERIE CVO</b> Boudewijkvest 3 3290 DIEST 013 - 35 09 90												
onderwerp :	<b>VOORZIENINGEN BRANDWEER</b>												
de architect,	de opdrachtgever,												
<b>PLANNEN : gelijkvloerse - 1ste verd. - 2de verd.</b>													
<table border="1" style="width: 100%;"> <tr> <td colspan="2">getekend door</td> </tr> <tr> <td colspan="2" style="text-align: center;">Griet / Hilde</td> </tr> <tr> <td>datum :</td> <td>dossier nr. :</td> </tr> <tr> <td>26-01-15</td> <td></td> </tr> <tr> <td>schaal :</td> <td>blad nr. :</td> </tr> <tr> <td>1/200</td> <td>1/1</td> </tr> </table>		getekend door		Griet / Hilde		datum :	dossier nr. :	26-01-15		schaal :	blad nr. :	1/200	1/1
getekend door													
Griet / Hilde													
datum :	dossier nr. :												
26-01-15													
schaal :	blad nr. :												
1/200	1/1												

**GELIJKVLOERSE VERDIEPING**  
opp. zonder traphal : 503 m<sup>2</sup>  
totale opp. 2de verd. : 543 m<sup>2</sup>

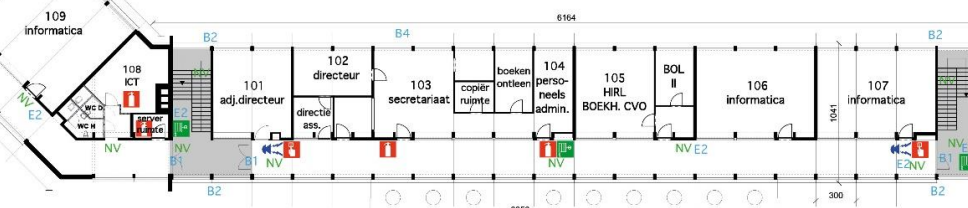


**GELIJKVLOERSE VERDIEPING**

- schaal 1/200 -

0 5m 10m

**EERSTE VERDIEPING**  
opp. zonder traphal : 503 m<sup>2</sup>  
totale opp. 2de verd. : 543 m<sup>2</sup>



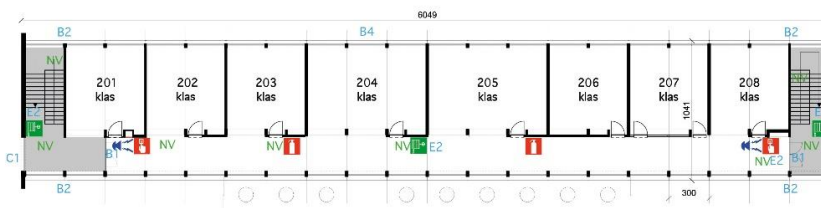
**EERSTE VERDIEPING**

- schaal 1/200 -

opp. zonder traphallen : 534 m<sup>2</sup>

totale opp. 2de verd. : 595 m<sup>2</sup>

0 5m 10m



**TWEDE VERDIEPING**

- schaal 1/200 -

opp. zonder traphallen : 534 m<sup>2</sup>

totale opp. 2de verd. : 595 m<sup>2</sup>

0 5m 10m